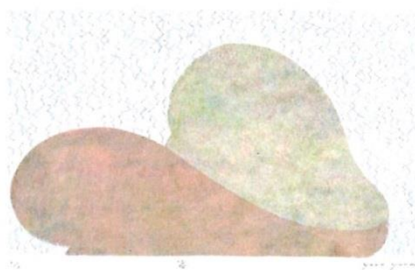
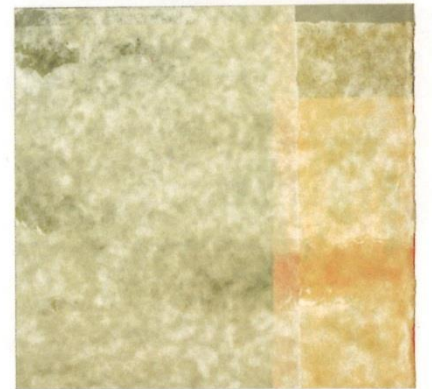
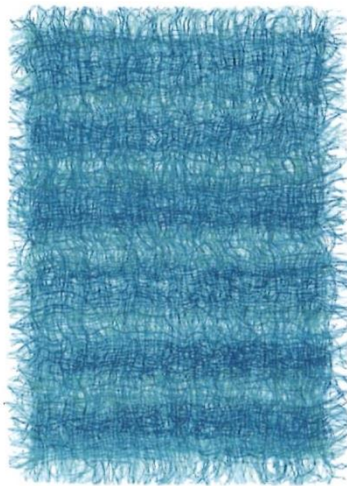
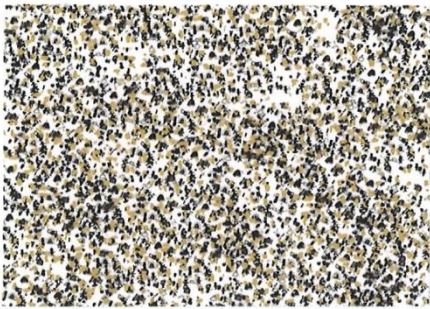


第6回 NBC メッシュテック

シルクスクリーン国際版画 ビエンナーレ展 菊川巡回展

in AEL



■2018. 11/20(火)~12/2(日) 9:00~17:00 (11/26は休館日)

■菊川文化会館アエル・展示ロビー<入場無料>

展示作品20点(大賞・準大賞・NBC賞 各1点、優秀賞3点、国際展賞6点、賞候補8点)

菊川市加茂に工場を持つ株式会社NBCメッシュテックは、メッシュテクノロジーを活かし数々の製品を世界に送り出している最先端企業です。同社の文化事業として2年毎にスクリーン版画に特化した公募展「NBCメッシュテック シルクスクリーン国際版画展ビエンナーレ展」を開催。6回目となる本公募展には世界32か国から294の出品があり、審査のうえ、入賞・入選した作品計100点を巡回展示しています。

菊川巡回展は、11月17日(土)~18日(日)に菊川レンガ倉庫で開催されますが、引き続き、菊川文化会館アエル展示ロビーで上位20作品を2週間、展示いたします。